



奈良キャンプ市

2022

10月9-10日開催

---

IN 奈良市月ヶ瀬

---

# 奈良市月ヶ瀬にアウトドアブランドと 人気インフルエンサーが集結

**2022年10月9日(日)-10日(祝)**

## 日程

午前の部： 9時00分～12時30分

午後の部： 13時30分～17時00分

※10月10日(祝)午後の部の終了時間は16時30分

## 会場

**月ヶ瀬小学校跡地**

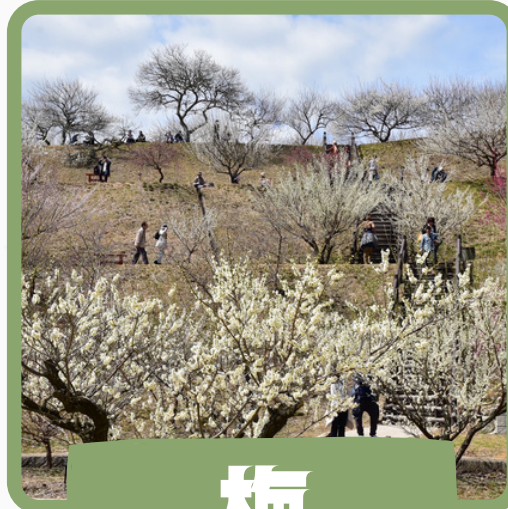
**(月ヶ瀬ワーケーションルームONONO)**

〒630-2302 奈良県奈良市月ヶ瀬尾山2350-1

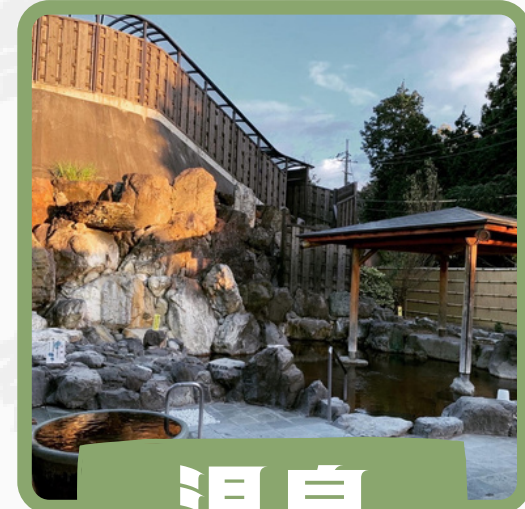
# 奈良市月ヶ瀬ってどんなところ？



大和茶



梅



温泉

出展：月ヶ瀬観光協会

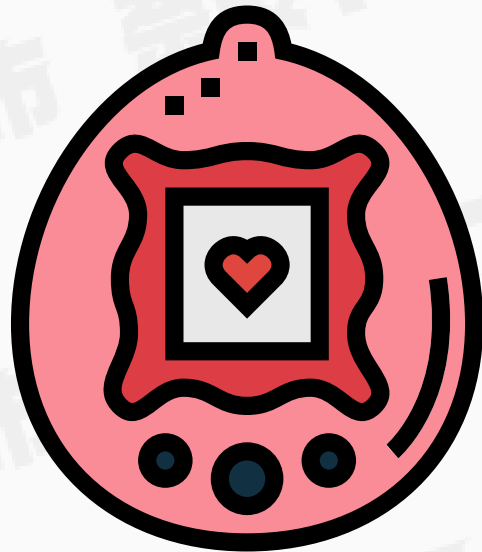
奈良市北東部にあり、梅と大和茶が名産  
歴史ロマンあふれる数々の文化財や茶畑や梅林など風光明媚な景観が楽しめます

その他、四季折々の景色を眺めながら展望露天風呂が楽しめる月ヶ瀬温泉など  
魅力にあふれる地域として多くの人から愛されています

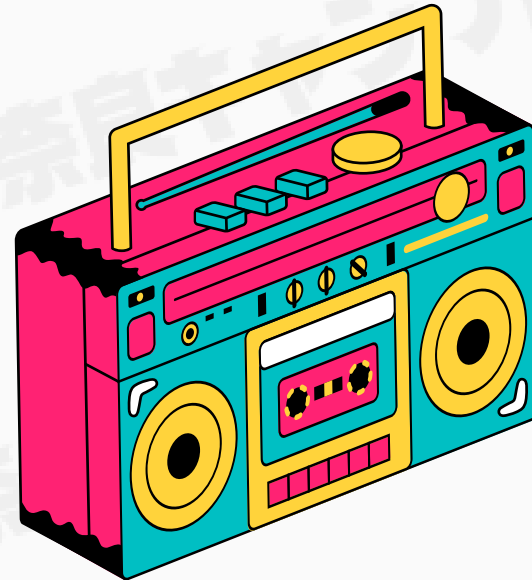
# 奈良キャンプ市の魅力その1

懐かしいアイテム、音楽、食べ物・・・

小学校跡地が会場だからこそ、ピュアだったあの頃の記憶が蘇る・・・



GOODS



MUSIC



FOOD

# 奈良キャンプ市の魅力その2

人気のアウトドアブランドから知る人ぞ知るブランドまで幅広いラインナップ  
その他、人気のインフルエンサーのキャンプフリマなど魅力が盛りだくさん

Who is this



**BRAND**

Who is this



**YOUTUBER**

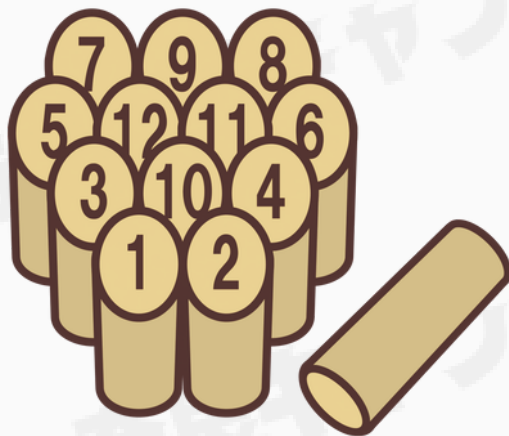
Who is this



**INSTAGRAMMER**

# 奈良キャンプ市の魅力その3

どデカイグラウンドをキッズエリアとして無料開放  
大人もお子さまも全力で楽しめる



**MOLKKY**



**KIDS BIKE**



**ATHLETIC**

レジャーシートや簡易テント持ち込みOK

# チケット購入について

奈良キャンプ市は完全チケット制となり、販売サイトより購入が可能です



イベントに参加したい



車で来場する

YES

NO

入場券

+

駐車券

入場券

駐車場の台数に限りがある為  
可能な限り乗り合わせてご来場ください

# チケット料金について

入場券

大人：1,000円（中学生以上）  
子供：無料（キッズエリア入場券付）

駐車券

車両一台につき500円



注意事項

- ・参加日程の入場券/駐車券をお買い求めください。
- ・チケット購入後のキャンセル/日程変更はできません。
- ・本イベントは雨天決行です。荒天時は一時中断・中止の場合もございます。
- ・午前の部/午後の部どちらも参加する場合、入場券/駐車券が2枚必要となります



# 注意事項

## 入場券/駐車券について

- **本イベントの参加には1名につき1枚の入場券が必要です**
- **本イベントに車で来場する場合、車両1台につき1枚の駐車券が必要です**
- **入場券は会場受付にてリストバンドに交換致します。**  
**(イベント期間中の再入場の際に提示が必要となります)**
- **午前の部、午後の部どちらにも参加する場合は、入場券/駐車券ともに2枚ずつ必要となります。**

## その他注意事項

- チケット購入後の日程の変更や払い戻しは一切行いません。  
注意事項やルールを十分にご理解の上、チケットをご購入下さい。
- 本イベントは雨天決行です。
- 営利目的でのチケットの転売、オークション等への出品は固く禁止させていただきます。
- 会場内・外で発生した事故、盗難等は主催者・会場は一切責任を負いません。

**主催者が運営上必要と判断した場合**

**ルールや注意事項を変更する場合がございますので予めご了承下さい。**